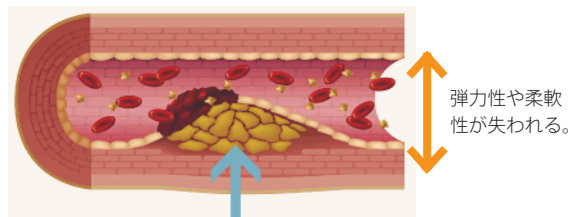


CAVI・ABI 検査（動脈硬化検査）を導入しました！

※がん総合健診のみをご予約の方には実施いたしません。

動脈硬化とは？

心臓から体のすみずみに血液を運ぶのが動脈です。その動脈にコレステロールなどがたまり、血管の弾力性や柔軟性が失われ、血管が硬化した状態を動脈硬化といいます。



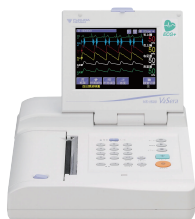
コレステロールなどがたまった血管

動脈硬化症が進行するとどうなるの？

動脈硬化が進行すると、心臓に負担がかかるため高血圧、心肥大、心不全などの心疾患につながります。また、血管が狭く、詰まったりすることで血液の流れが悪くなり、心筋梗塞、狭心症、脳梗塞、下肢閉塞性動脈硬化症などを引き起こすこともあります。

動脈硬化症が進行する原因は？

人はみな年齢と共に動脈硬化は進行します。しかし、同じ年齢であっても血管の状態には個人差があり、生活習慣（喫煙、過度の飲酒、運動不足など）にも影響されます。また、肥満、高血圧、糖尿病、脂質異常症などの生活習慣病を抱える方は、動脈硬化の進行が早いので注意が必要です。



CAVI・ABI 検査

●CAVI（キャヴィ）とは？

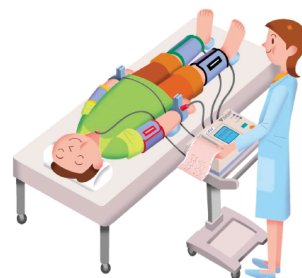
心臓から足首までの動脈の硬さを反映する指数で、動脈硬化が進行するほど高い値になります。また、動脈硬化の危険因子を持たない人たちの平均値と比較することで**血管年齢**を評価します。

●ABI（エービーアイ）とは？

足の動脈の狭窄・閉塞を評価する指数です。ABIの測定値が0.9以下の場合、症状の有無にかかわらず動脈硬化による動脈の狭窄が疑われます。

検査方法

ベッドに寝て両上腕、両足首に血圧測定用のカフ（圧迫帯）を巻きます。手首に心電図電極、胸に心音測定用のマイクを付け、血圧と脈波を計測します。検査時間は約10分程度です。



CAVI・ABI 検査を受けるには？

がん総合健診にオプション健診の循環器検査（21,000円）を追加された方、もしくは成人病総合健診をご予約いただいた方に実施いたします。

※循環器検査のみのご予約は出来ません。 ※循環器検査は事前にご予約ください。 ※CAVI・ABI検査のみのご予約は出来ません。

※検査の追加に伴い、循環器検査、および成人病総合健診の料金変更はございません。

ご予約・お問い合わせ



0120-73-1714

受付：9～18時
日・祝祭日除く

医療法人名古屋放射線診断財団

東名古屋画像診断クリニック

〒464-0044 名古屋市千種区自由ヶ丘3丁目4番26号（愛知県がんセンター中央病院隣） <http://www.nagoya-pet.com>